

## Industrial discharge lighting fixtures Промышленные газоразрядные светильники



**Application:** indoor and outdoor areas, e.g. halls, stores, workshops, sport facilities, petrol stations, etc.

**Body:** metal sheet painted by a special industrial technology, 1 mm thick.

**Cover:** hardened glass resistant to high temperatures (up to 200 °C).

**Reflector:** high quality stainless material (polished aluminium sheet with high reflectivity).

**Fastening system:** ceiling mounting by means of four bayonet grips and recessed mounting by means of special frame.

Technical parameters of the fixtures are referred in table on page 130.

**Применение:** внутренние и внешние просторы, т.е. цехи, складские помещения, спортивные заведения, бензоколонки итд.

**Корпус:** листовая сталь покраски специальной промышленной технологией 1 мм толщиной

**Рассеиватель:** предохранительное стекло устойчивое относительно высоким температурам (до 200°C)

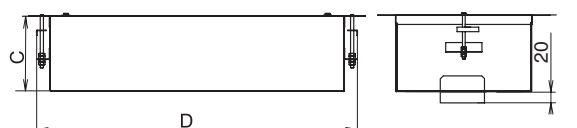
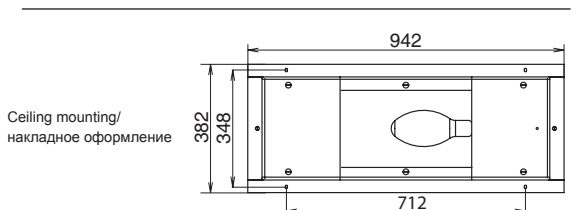
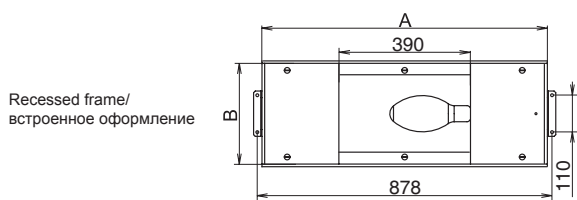
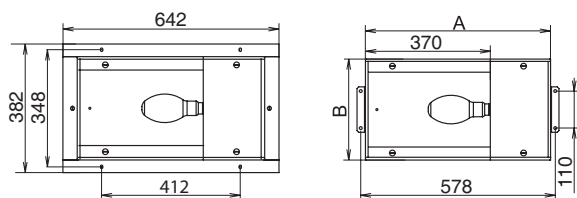
**Отражатель:** нержавеющей материал высокого качества (полированный алюминий с высокой отражательной способностью)

**Система крепления:** накладной светильник крепится с помощью двух штыковых фиксаторов и встроенный светильник крепится с помощью специальной системы крепления для несложного монтажа в подвесные потолки.

Технические параметры светильников приведены в таблице на стр. 130.

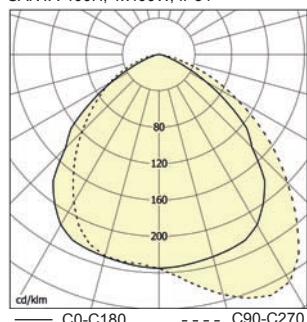
Recessed frame/  
встроенное оформление

Ceiling mounting/  
накладное оформление



D – minimum width of opening in suspended ceiling  
шаг для крепления светильника

SANTA-400H, 1x400W, IP54



Order no	Model	Lamp/ socket	Dimensions [mm]	Weight [kg]
			A x B x C x D	
<b>- inductive ballast / индуктивный дроссель</b>				
53020	SANTA-50S, 1x50W	HSE, HST/E27	550 x 300 x 200 x 575	8,24
53100	SANTA-50R, 1x50W	HME/E27		8,07
53021	SANTA-70S, 1x70W	HSE, HST/E27		8,54
53150	SANTA-70H, 1x70W	HIE, HIT/E27		8,07
53101	SANTA-80R, 1x80W	HME/E27		8,97
53022	SANTA-100S, 1x100W	HSE, HST/E40		8,74
53151	SANTA-100H, 1x100W	HIE, HIT/E27		8,07
53102	SANTA-125R, 1x125W	HME/E27		9,57
53023	SANTA-150S, 1x150W	HSE, HST/E40		9,34
53152	SANTA-150H, 1x150W	HIE, HIT/E27		16,70
53024	SANTA-250S, 1x250W	HSE, HST/E40	850 x 300 x 200 x 875	17,00
53153	SANTA-250H, 1x250W, 3,0A	HIE, HIT/E40		18,20
53155	SANTA-250H/150Z, 1x250W+max.150W	HIE, HIT/E40+E27		18,50
53178	SANTA-250H, 1x250W, 2,15A	HIE, HIT/E40		
53025	SANTA-400S, 1 x 400W	HSE, HST/E40		
53154	SANTA-400H, 1x400W, 4,0A	HIE, HIT/E40		
53156	SANTA-400H/150Z, 1 x 400W+max.150W	HIE, HIT/E40+E27		
53179	SANTA-400H, 1x400W, 3,2A	HIE, HIT/E40		

Marking / обозначение :

S - high pressure sodium lamp / натриевая лампа высокого давления, R - high pressure mercury lamp / ртутная лампа высокого давления, H - metal halide lamp / галогенидная лампа, H / L - halogen lamp / галогенная лампа

**- special accessories/ спец.оснащение**

1827	Protective cage / Защитная решетка SANTA - ST 150W
1837	Protective cage / Защитная решетка SANTA - ST 400W
1839	Protective cage / Защитная решетка SANTA - P 150W
1840	Protective cage / Защитная решетка SANTA - P 400W
53015	Set of ceiling brackets SANTA ST
53016	Recessed frame Santa 50-150W
53017	Recessed frame Santa 250-400W

**SANTA-ST / P-70H and SANTA-ST / P-150H with electronic ballast on request / с эл.дросселем по желанию**

The fixtures series SANTA with recessed frame must be installed on well dimensioned support construction of the ceiling. Min. high of ceiling construction must be 12 mm.

Светильники серии SANTA с рамой для встраивания необходимо установить на конструкцию потолка заданных размеров.

Мин.высота конструкции потолка должна быть 12 мм.



The fixtures with 250W and 400W metal halide lamps are equipped as standard with ballasts for sodium lamps. Rated current of the lamps must be:

Светильники с галогенными лампами 250W и 400W стандартно оборудованы дросселями для натриевых ламп. Номинальный ток ламп должен быть:

250W	2,15A	3,0A
400W	3,2A	4,0A